

## Stensunda

Klass LC

Datum 200906

Domare Åsa Tinnerholm,

Ulrika Pernler

### Teknik

#### Start

1. Tre tunnor, första höger
2. Bord och kanna
3. Lydnadshinder
4. Fållan, ett varv, valfritt håll
5. Enkelslalom
6. Lans ur
7. Ring
8. Lans i
9. Flytta mugg

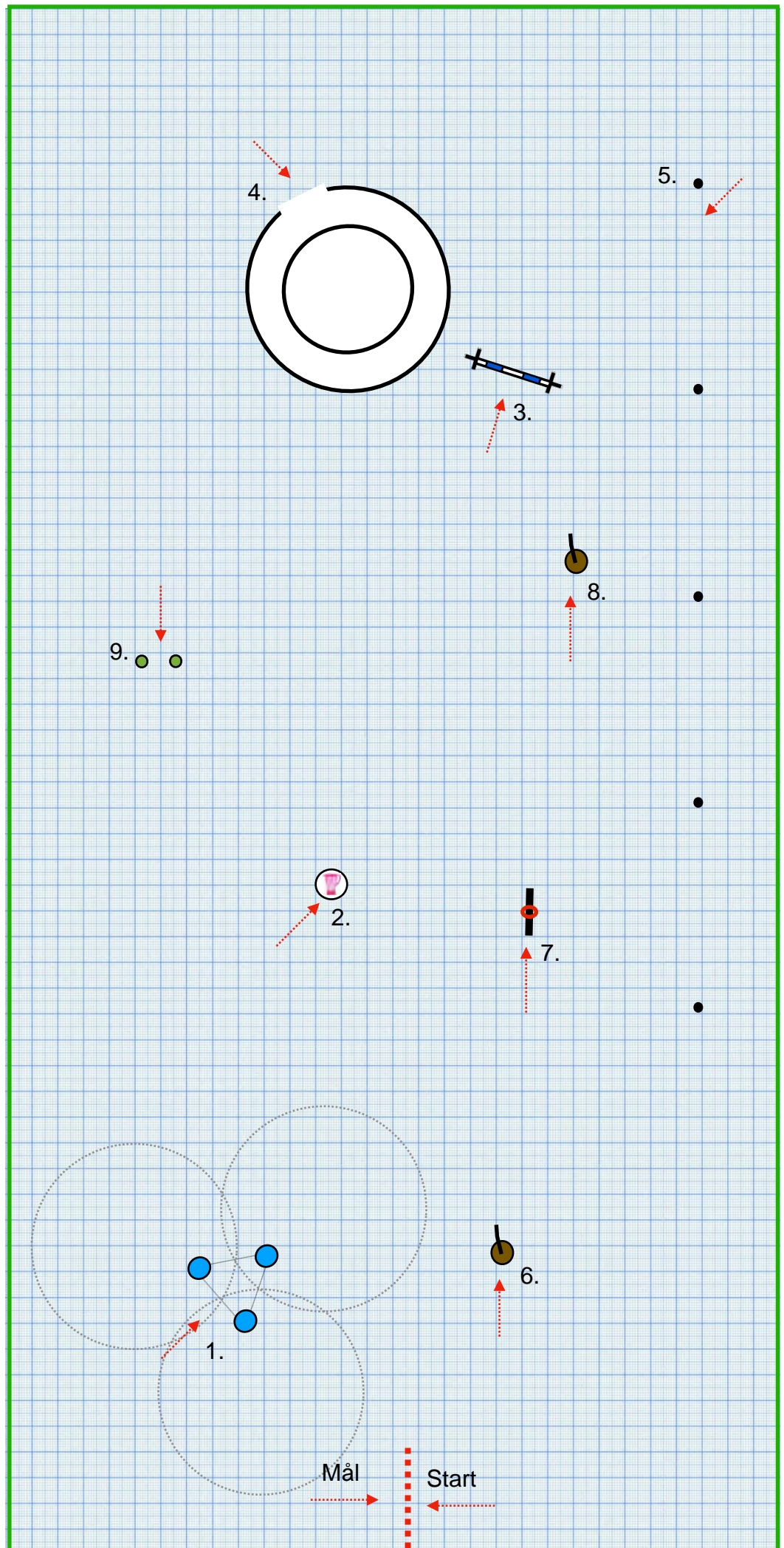
#### Mål

### Speed

#### Start

1. Tre tunnor, första höger
2. ~~Bord~~ utgå
3. Lydnadshinder
4. Fållan ett varv, valfritt håll
5. Enkelslalom
6. Lans ur
7. Ring
8. Lans i
9. Flytta mugg

Hinder nummer 2 utgår i speed





## Stensunda

Klass LB:1

Datum 200906

Domare Åsa Tinnerholm,  
Ulrika Pernler

### Teknik

#### Start

1. Tre tunnor, första höger övergång till steg 1-3 steg
2. Bord och kanna
3. Lydnadshinder
4. Fållan, ett varv, valfritt håll
5. Enkelslalom
6. Lans ur
7. Ring
8. Lans i
9. Flytta mugg
10. Repgrind

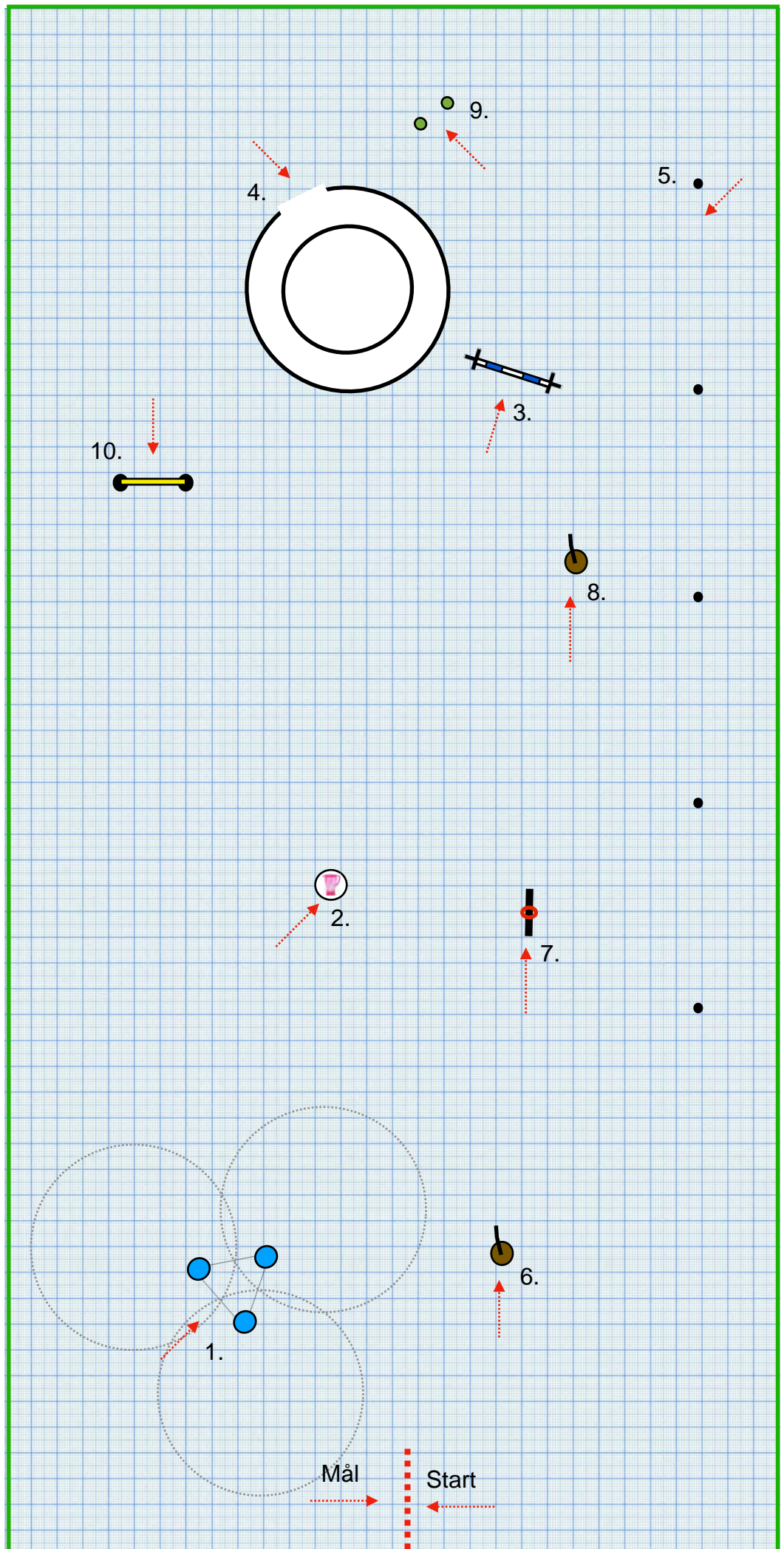
#### Mål

### Speed

#### Start

1. Tre tunnor, första höger
2. ~~Bord~~ utgång
3. Lydnadshinder
4. Fållan ett varv, valfritt håll
5. Enkelslalom
6. Lans ur
7. Ring
8. Lans i
9. Flytta mugg
10. ~~Repgrind~~ utgång

Hinder nummer 2,10  
utgår i speed





## Stensunda

Klass LB:2, LA:1

Datum 200906

Domare Åsa Tinnerholm,  
Ulrika Pernler

### Teknik

#### Start

1. Tre tunnor, första höger (LA övergång 1-3 steg)
2. Bord och kanna
3. Lydnadshinder
4. Fållan, första vänster varv, andra höger varv
5. Enkelslalom, LA bibehållen galopp
6. Lans ur
7. Ring
8. Lans i
9. Flytta mugg
10. Repgrind
11. Sidvärts över bom valfri skänkel

#### Mål

### Speed

#### Start

1. Tre tunnor, första höger
2. ~~Bord~~-utgång
3. Lydnadshinder
4. Fållan ett varv, valfritt håll
5. Enkelslalom
6. Lans ur
7. Ring
8. Lans i
9. Flytta mugg
10. ~~Repgrind~~-utgång
11. ~~Sidvärts~~-utgång

Hinder nummer 2,10,11  
utgår i speed

